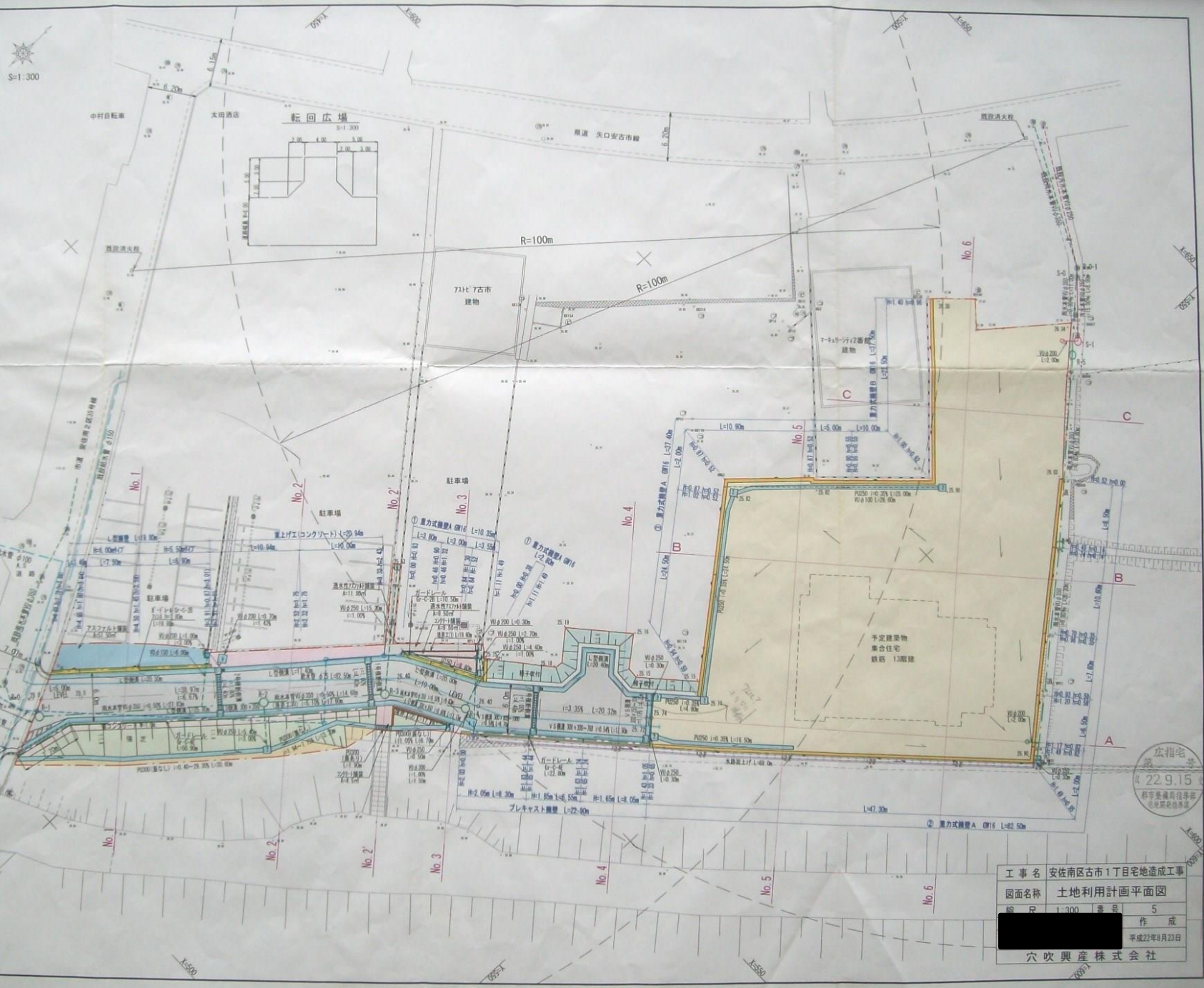


色別	種別
■	宅地
■	道路(舗装)
■	アスファルト舗装
■	コンクリート舗装
■	道路(側溝)
■	コンクリート側溝
■	業上り工(コンクリート)
■	宅内排水路(U字水路)
---	Wφ150, 200, 250, 300
---	縦向き排水路(U字水路)
■	種子吹付
■	張芝
■	張コンクリート
■	集水樹(街路樹)
■	集水樹
○	雨水本管、マンホール
○	宅内雨水、取付管φ150
○	汚水本管、マンホール
○	宅内汚水、取付管φ150
---	給水管φ75
---	ガードレール
■	境界工
■	残地
■	電柱
■	ゼブラ
■	水路嵩上げ
■	既設消火栓
---	河川区域界
---	開発区域界

H=全高
h=地上高

○境界換元ポイント(国交者)
 ・工事完了後、国交者立会のもと、指定の紙、机で換元する。
 ・紙、机は、国交者の機内に入れる。
 ・換元後、写真を国交者へ提出する。

※工事完了後に、官地(屋敷等)との境界ポイントを換元し、広島市指定の紙、又は紙を入れること。
 ※橋脚道路内電柱に防犯灯を設置。



工事名 安佐南区古市1丁目宅地造成工事
 図面名称 土地利用計画平面図
 縮尺 1:300 番別 5
 作成
 平成27年4月23日
 穴吹興産株式会社

広指宅
 22.9.15
 株式会社
 代表取締役
 代表取締役